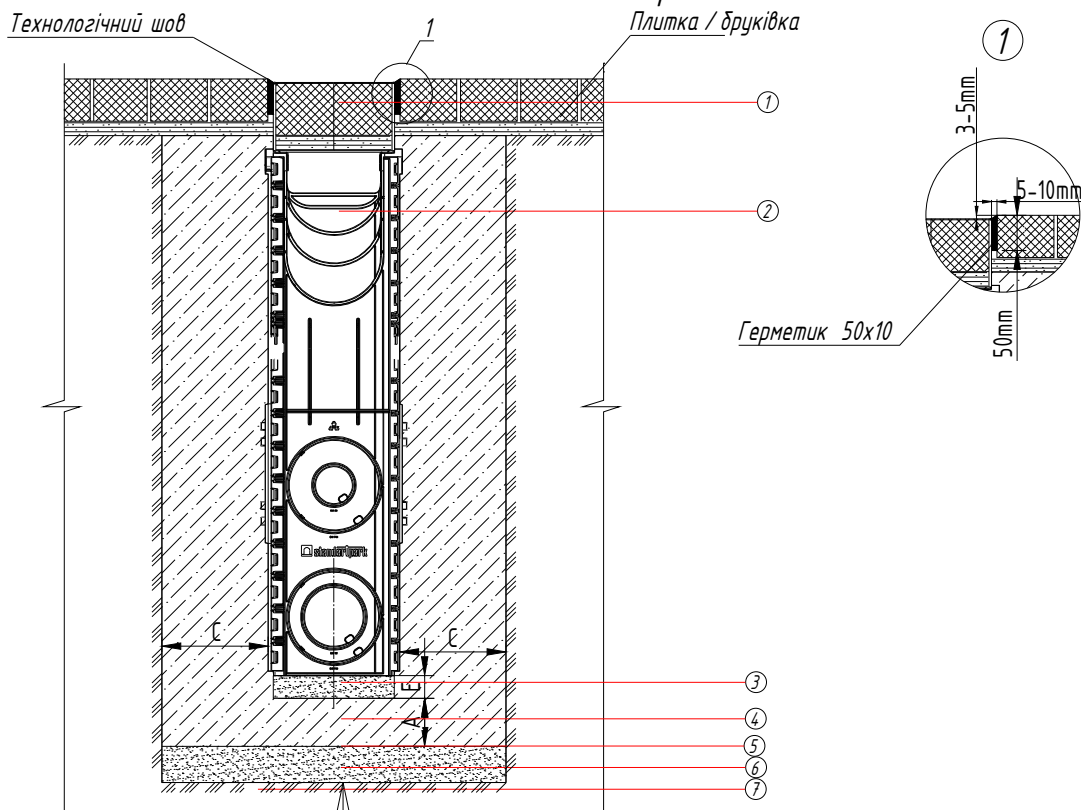


Встановлення пластикового пісковловлювача серії Basic з гідравлічним перетином DN100-200 в плиткове покриття



- Насадка щілинна пісковловлювача ①
- Пісковловлювач PolyMax Basic ②
- Вирівнюючий шар $h=20-30\text{mm}$ ③
- Бетонна обойма ④
- Два шари пергаменту або поліетиленова плівка ⑤
- Ущільнена основа $h=100\text{mm}$ ⑥
- Ґрунт ⑦

Рекомендовані параметри бетонної обойми

Параметр	Клас навантаження
Глибина бетонної обойми (A), мм	80
Ширина бетонної обойми (C), мм	80
Марка бетонної основи	B 25

Примітки

1. Параметри шару підстилки, бетонної обойми, а також необхідність її армування повинні уточнюватися відповідно до геологічних умов ділянки.
2. Перевіряйте оновлення на веб-сайті <http://project.standartpark.ua/>.

PolyMax Basic DN100-200 Плиткове покриття PB24-101020

Типова схема монтажу системи збору дощової води

Розробив Вавілова 10.2020
Перевірів Розгон 10.2020

Пластиковий пісковловлювач серії Basic з гідравлічним перетином DN100-200

24

Встановлення в плиткове покриття

STANDARTPARK
ВДОСКОНАЛЮЄМО ПРОСТІР