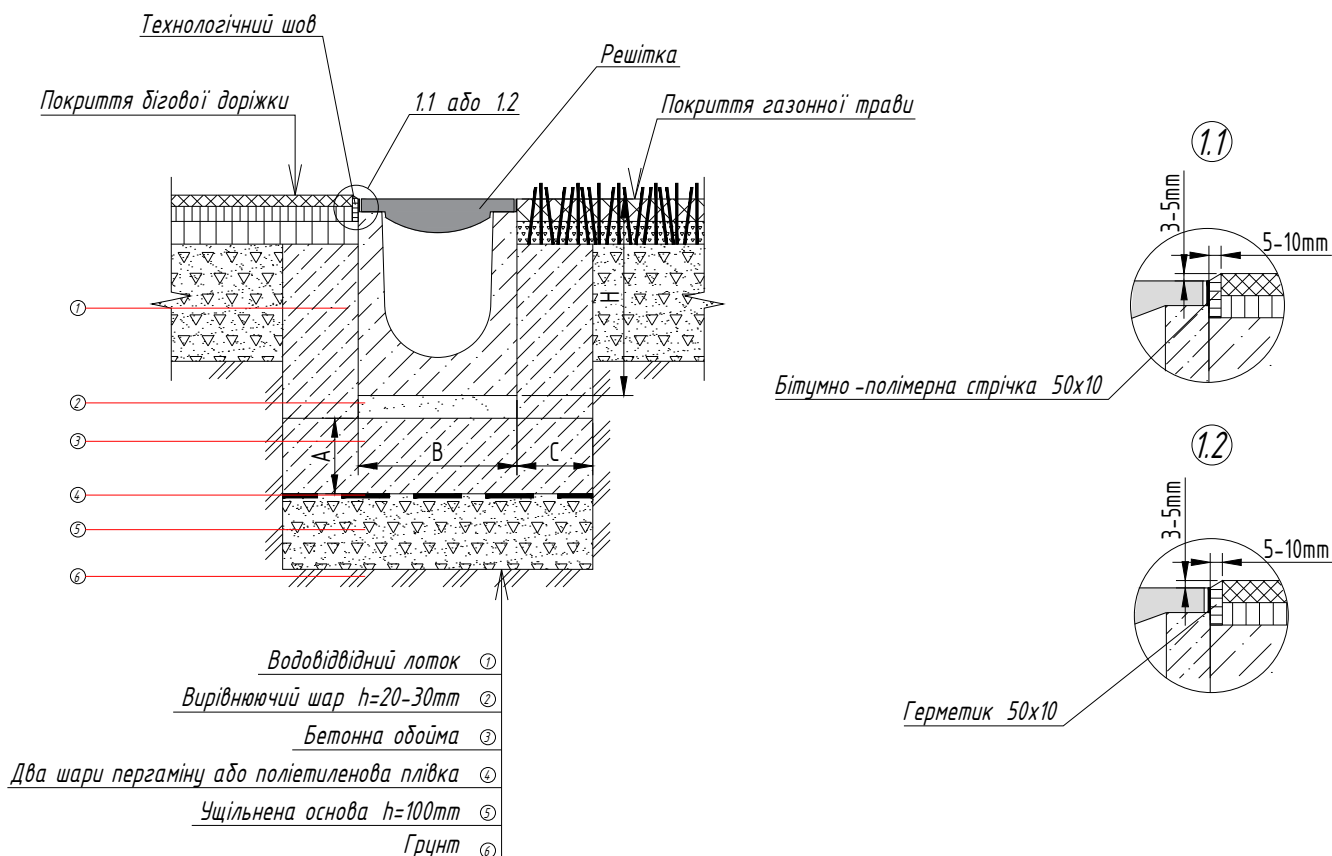



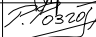
Встановлення бетонних лотків серії Drive з гідравлічним перетином DN100-300 в покриттях стадіонів



BetoMax Drive DN100-300 Стадіони

BD3-101020

Типова схема монтажу системи збору дощової води

Розробив	Вавілова		10.2020
Перевірив	Розгон		10.2020

Бетонний водовідвідний лоток серії Drive з гідравлічним перетином DN100-300

3

Встановлення на стадіонах

STANDARTPARK
ВДОСКОНАЛЯЄМО ПРОСТІР